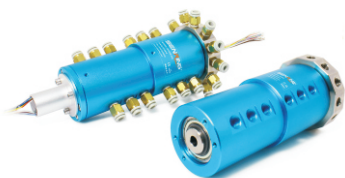


# 3012006 (12进12出+电, 气管6~8mm)

12进12出气+电旋转接头, G1/8"接头, 6~8mm大小管径



- 可以混合功率动力线、信号线、以太网、USB、工业总线、控制线、电磁阀、感应线等;
- 标准为法兰安装形式, 可定制空心轴安装;
- 能通过的介质有: 压缩空气、化学混合气体、蒸汽、冷却水、热水、热油、饮料等。

## 订购型号说明

30 12 006 - 电流路数 - 电流大小 - 信号路数

3012006: 12进12出气电旋转接头  
进气管和出气管均为6mm,  
接口螺纹为G1/8"接头

举例说明:

06代表6根线 12代表12根线  
24代表24根线 36代表36根线  
56代表56根线

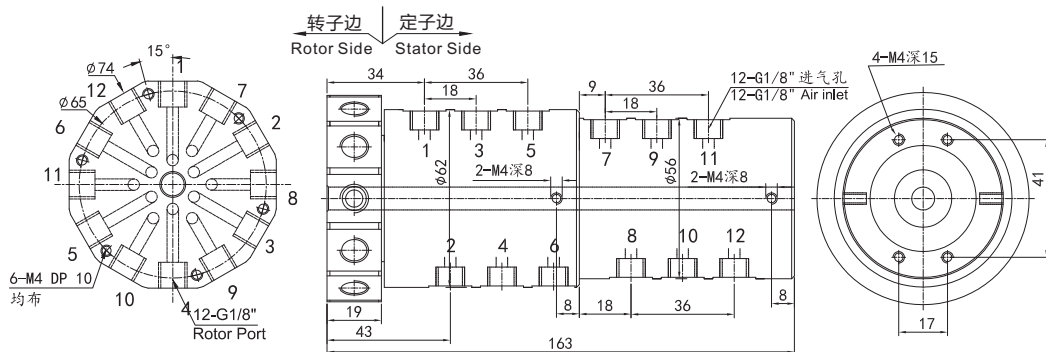
举例说明:

06S: 表示6根普通信号线  
(可选2A或5A)  
02E: 代表两组千兆网线  
(总路数18路)  
03U: 代表三组USB2.0线  
(总路数15路)

举例说明:

05代表05A 10代表10A

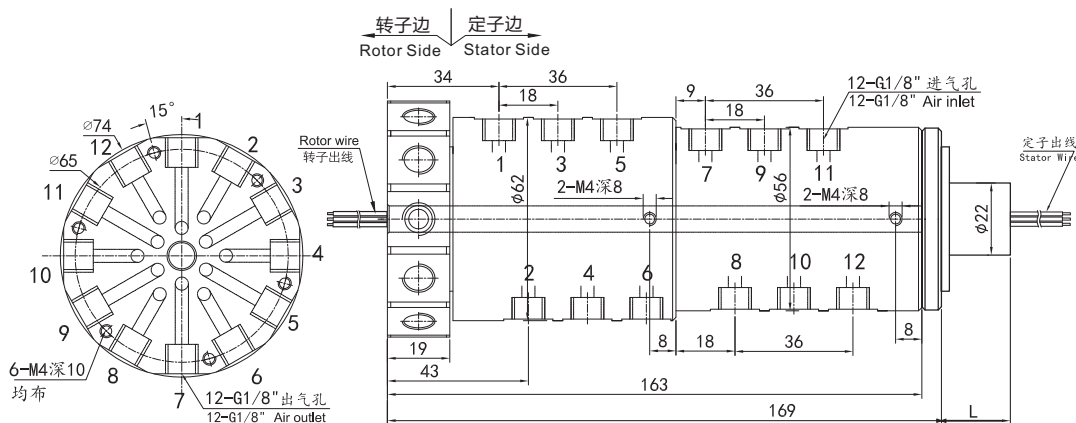
## 3012006 (12进12出, 6~8mm气管, 纯气动旋转接头) 尺寸图



## 标准型号选型表

型 号	气管数量	接口尺寸	可适应气管
3012006	12进12出	G1/8"	6~8mm

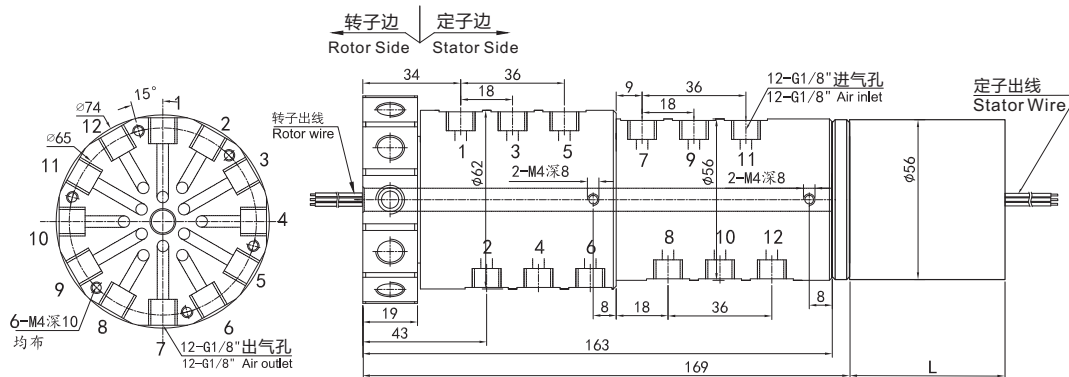
## 3012006 (12进12出, 6~8mm气管) + 6~56路信号/2A (适用于电磁阀与感应开关)



标准型号选型表

型 号	气管数量	接口尺寸	可适应气管	信号(2A)路数	L长度(mm)
3012006-06	12进12出	G1/8"	6~8mm	6	14
3012006-12	12进12出	G1/8"	6~8mm	12	21
3012006-24S	12进12出	G1/8"	6~8mm	24	35
3012006-36S	12进12出	G1/8"	6~8mm	36	50
3012006-56S	12进12出	G1/8"	6~8mm	56	81

3012006 (12进12出,6~8mm气管) +信号 (5A) /10A



标准型号选型表

型 号	气管数量	接口尺寸	可适应气管	电流(10A)路数	信号(5A)路数	L长度(mm)
3012006-0605	12进12出	G1/8"	6~8mm	0	6	38
3012006-0610	12进12出	G1/8"	6~8mm	6	0	38
3012006-1205	12进12出	G1/8"	6~8mm	0	12	55
3012006-0610-0605	12进12出	G1/8"	6~8mm	6	6	55
3012006-1210	12进12出	G1/8"	6~8mm	12	0	55
3012006-0610-1205	12进12出	G1/8"	6~8mm	6	12	71.5
3012006-1210-0605	12进12出	G1/8"	6~8mm	12	6	71.5
3012006-1805	12进12出	G1/8"	6~8mm	0	18	71.5
3012006-1810	12进12出	G1/8"	6~8mm	18	0	71.5
3012006-0610-1805	12进12出	G1/8"	6~8mm	6	18	88.5
3012006-2405	12进12出	G1/8"	6~8mm	0	24	88.5
3012006-3005	12进12出	G1/8"	6~8mm	0	30	105
3012006-3605	12进12出	G1/8"	6~8mm	0	36	122

技术规格参数

旋转接头技术指标				
气管数量	12进12出	最大压力	正压：1Mpa,真空：-90kPa	
气管大小	6~8mm气管 G1/8"牙	扭矩	>1.6N.m（参考值，不同转速环境，会有变化）	
机械技术指标		电气技术指标		
参 数	数 值	参 数	数 值	
工作寿命	2000万转（参考值，视工作环境而定）		功 率	信 号
最高转速	连续旋转250转/分钟，间歇旋转1000转/分钟	额定电压	0~440VAC/VDC	0~440VAC/VDC
工作温度	-30℃~80℃	绝缘电阻	≥300MΩ/300VDC	≥300MΩ/300VDC
工作湿度	0~85% RH	导线规格	AWG17#镀银铁氟龙	AWG22#镀银铁氟龙
接触材料	贵金属接触	导线长度	标准长度250mm（可根据要求调整）	
壳体材料	铝合金	绝缘强度	500VAC@50Hz，60s	
防护等级	IP51	动态电阻变化值	<0.01Ω	